

Schmetterlingszählung in der Stadt



Warum Schmetterlinge zählen?

Schmetterlinge sind gute Indikatoren für die Lebensraumqualität von Grünflächen. Nehmen Sie sich 15 min Zeit, und beobachten Sie Schmetterlinge an Ihrem Lieblingsort!

Wer sind wir, und was passiert mit den Daten?

Die Schmetterlingsdaten werden für Naturschutz und Grünflächenmanagement ausgewertet und sind auf unserer Webseite sichtbar www.viefaltergarten.de. Das Schmetterlings Citizen Science Projekt führen wir mit Freiwilligen in Deutschland und Europa im Rahmen unserer VielFalterGarten-Initiative und des europäischen Projekts **Urban Nature Plans +** in enger Zusammenarbeit mit mehreren Städten durch.

Eine Zählung durchführen

WO?

1. Wählen Sie eine städtische Grünfläche

Das kann Ihr Garten, ein Park, ein grüner Innenhof oder Hinterhof, ein Friedhof, eine städtische Wiese, ein Flussufer oder eine Brachfläche sein.

2. Grenzen Sie das Beobachtungsgebiet ein

Der Bereich sollte idealerweise 20x25 Meter groß sein. Falls die von Ihnen ausgewählte Grünfläche schmaler ist kann der Bereich auf 10x50 Meter oder 5x100 Meter angepasst werden.



Tagpfauenauge, Lene Voigt Park, Leipzig. Photo: Guy Pe'er.

WANN?

- **Zwischen April und September**, während der Tagfalterflugsaison.
- **Mindestens drei Zählungen** während der Saison sind das Minimum, optimal wäre eine Zählung alle 1-2 Wochen.
- **An einem warmen, sonnigen und windstillen Tag.** An sonnigen Tagen mind. 13°C, an bewölkten Tagen mind. 17°C
- **Zwischen 10 und 17 Uhr** sind die Tagfalter am aktivsten.

*Sobald Sie Schmetterlinge herumfliegen sehen,
ist das Wetter geeignet zum Zählen!*

Bei Fragen und
Anmerkungen...

Kontaktieren Sie uns
info@viefaltergarten.de

Mehr Infos zum Projekt
viefaltergarten.de

WICHTIG: Dieser Leitfaden ist für die Durchführung von 15-Minuten-Zählungen im Rahmen der Projekte UGPplus konzipiert. Wenn Sie an langfristigen Transektbegehungen, zur Unterstützung des nationalen Tagfalter Monitoring, teilnehmen möchten, besuchen Sie bitte tagfalter-monitoring.de oder kontaktieren Sie tagfalter-monitoring@ufz.de.

WIE?

Bevor Sie loslegen...

Laden Sie die **VielfalterGarten App** (Apple & Android)

Falls Sie kein Smartphone verwenden, finden Sie Erfassungsbögen zum Ausdrucken unter www.vielfaltergarten.de/mitmachen.

Registrieren Sie Ihren Beobachtungsort



- 1. Besuchen Sie www.vielfaltergarten.de**
Melden Sie sich mit Ihrem Benutzeraccount an.
- 2. Registrieren Sie Ihren Beobachtungsort**
[Mitmachen](#) → [Beobachtungsort registrieren](#)
- 3. Beschreiben Sie den Ort**
z. B. Größe, Anzahl der Bäume, Bodenbedeckung, interessante Pflanzenarten für Schmetterlinge usw. Sie können ihre Beobachtung einem Projekt zuzuordnen (z.B. UGPplus). Sie können dies auch später auf der Website tun: [MeinVielfalterGarten](#)

Laden Sie die App



Ort registrieren

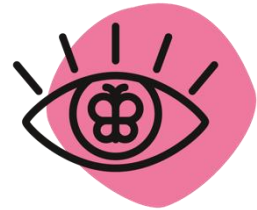


Am Beobachtungsort

- 1. Öffnen Sie die VielfalterGarten App.**
- 2. Starten Sie eine Zählung**, indem sie auf das + Symbol klicken.
Der Timer kann pausiert werden.
- 3. Wählen Sie im Dropdown-Menü einen Beobachtungsort aus** (*Garten in der Nähe*). Wenn es keine in Ihrer Nähe gibt, können Sie auch eine spontane Beobachtung durchführen. Die Geolocation wird aufgezeichnet, wenn Ihr GPS eingeschaltet ist.
- 4. Prüfen Sie die Wetterdaten.** Stellen Sie sicher, dass diese plausibel sind und korrigieren Sie sie gegebenenfalls.

Starten Sie die Zählung!

- **Gehen Sie 15 Minuten lang** langsam und entspannt um den Beobachtungsort herum bzw. hin und her.
- **Erfassen Sie alle Schmetterlinge im Beobachtungsgebiet.**
Bestimmen Sie sie nach Möglichkeit die Art.
Wenn Sie die Art kennen, beschreiben Sie die Farbe und Größe.
Wenn Sie zwischen ähnlichen Arten schwanken, können Sie einen "Artenkomplex" (z. B. Bläulinge) aufzeichnen.
- **Erfassen Sie die Anzahl der Individuen für jede Art (+ klicken).**
Zählen Sie die gleichen Individuen nicht zweimal. Wenn Sie unsicher sind, tragen Sie nur die maximale Anzahl von Schmetterlingen einer bestimmten Art ein, die Sie gleichzeitig sehen.
- **Machen Sie Fotos!** Insbesondere für seltene Arten oder wenn Sie Hilfe bei der Identifizierung benötigen.
- **Laden Sie Ihre Beobachtung hoch** - *auch wenn Sie keine Schmetterlinge gesehen haben!*



*Ist ein Schmetterling weit weg und schwierig zu bestimmen?
Nähern Sie sich langsam und vorsichtig!*

Zusätzliches Material und nützliche Informationen (Bestimmungshilfen, etc.) finden Sie unter www.vielfaltergarten.de

UNPplus wird gefördert durch:



Finanziert von der
Europäischen Union