

Weißlinge (Pieridae: Pierinae und Dismorphiinae)

Grünaderweißling

(*Pieris napi*)

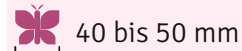


J	F	M	A	M	J	J	A	S	O	N	D
---	---	---	---	---	---	---	---	---	---	---	---

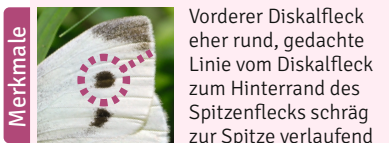


Kleiner Kohlweißling

(*Pieris rapae*)



J	F	M	A	M	J	J	A	S	O	N	D
---	---	---	---	---	---	---	---	---	---	---	---



Großer Kohlweißling

(*Pieris brassicae*)

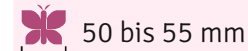


J	F	M	A	M	J	J	A	S	O	N	D
---	---	---	---	---	---	---	---	---	---	---	---



Zitronenfalter

(*Gonepteryx rhamni*)



J	F	M	A	M	J	J	A	S	O	N	D
---	---	---	---	---	---	---	---	---	---	---	---

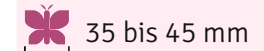


Info
Männchen haben zitronengelbe, Weibchen grünlich-weiße Flügel.
Die Flügeloberseiten sind fast nie zu sehen, da die Falter in Ruhe sofort ihre Flügel zusammenklappen.



Aurorafalter

(*Anthocharis cardamines*)



J	F	M	A	M	J	J	A	S	O	N	D
---	---	---	---	---	---	---	---	---	---	---	---



Bläulinge (Polyommagini)

Hauhechelbläuling

(*Polyommatus icarus*)

25 bis 30 mm

J F M A M J J A S O N D

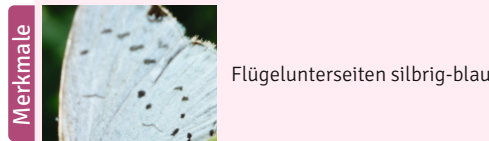


Faulbaumbläuling

(*Celastrina argiolus*)

20 bis 30 mm

J F M A M J J A S O N D



Dunkler Wiesenknopf-Ameisenbläuling

(*Phengaris nausithous*)

28 bis 33 mm

J F M A M J J A S O N D



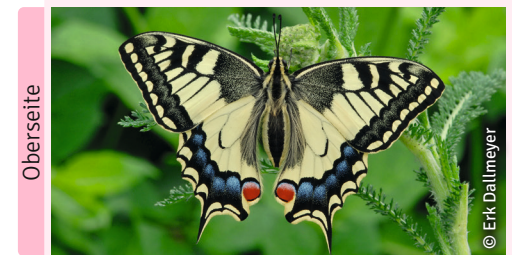
Ritterfalter (Papilionidae)

Schwalbenschwanz

(*Papilio machaon*)

50 bis 75 mm

J F M A M J J A S O N D



Echte Edelfalter (Nymphalini)

C-Falter
(*Nymphalis c-album*)

40 bis 50 mm

J F M A M J J A S O N D



Tagpfauenauge
(*Nymphalis io*)

50 bis 55 mm

J F M A M J J A S O N D



Distelfalter
(*Vanessa cardui*)

45 bis 60 mm

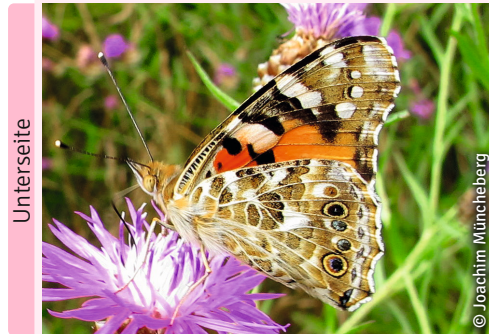
J F M A M J J A S O N D



Admiral
(*Vanessa atalanta*)

55 bis 65 mm

J F M A M J J A S O N D



Weißer C-förmige Zeichnung auf der Unterseite, Flügelkanten deutlich gezackt

Augenfalter (Satyrinae)

Großes Ochsenauge

(*Maniola jurtina*)

40 bis 48 mm

J F M A M J J A S O N D

Oberseite



© Erk Dallmeyer



© Joachim Müncheberg

Unterseite



© Erk Dallmeyer

Kleines Wiesenvögelchen

(*Coenonympha pamphilus*)

23 bis 33 mm

J F M A M J J A S O N D

Oberseite



© Jggirz, Pixabay

Info

Die Flügeloberseiten sind fast nie zu sehen, da die Falter in Ruhe sofort ihre Flügel zusammenklappen.

Unterseite



© Erk Dallmeyer

Schachbrettfalter

(*Melanargia galathea*)

37 bis 52 mm

J F M A M J J A S O N D

Oberseite



© Joachim Müncheberg

Unterseite



© Erk Dallmeyer

Waldbrettspiel

(*Pararge aegeria*)

32 bis 45 mm

J F M A M J J A S O N D

Oberseite



© Joachim Müncheberg

Unterseite



© Joachim Müncheberg